



さとぴあだより 12月



Vol.55

「千貝 弘と工房人の作品展」

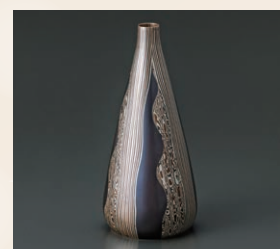
受け継がれる秋田の伝統工芸・杓目銅

自由
観覧

秋田の伝統工芸・杓目銅。この技法の継承と現代の生活文化との融合を目指しながら制作活動を行っている金工家たちの合同作品展です。

日時 令和5年 12月3日(日)～1月21日(日)
10:00～18:00

場所 さとぴあ
玄関展示ホール



Pick up!

12月の体験講座

詳しくは裏面をご覧ください。

12/23 土

ハーブと稲わらでつくるお正月飾り

家族の健康や幸せを願ってお正月飾りを作ります。(直径25cm程度)



12/26 火

華やかな卓上ミニ門松アレンジづくり

竹とドライフラワーなどの素材を使用し、卓上サイズの門松アレンジを2個作ります。



令和5年度

援農ボランティア募集中



援農ボランティアで心地よい汗を流しませんか？さとぴあで個別説明会を随時開催しております。詳細はお問い合わせください。



年末年始 休館日のお知らせ

12月29日(金)～1月3日(水)



よいお年を!





今日の講座

2023年
12月

お申し込み・お問い合わせはお電話で **018-893-3412** (受付時間/10:00~18:00)

12/2 土

先着順受付

創作・カルチャー



空目銅(もくめがね)工芸体験 アクセサリー作り

制作するアクセサリーはペンダントトップか指輪のどちらかを選べます。作りながら伝承工芸の空目銅を学びます。

時間 13:00~15:30 場所 さとびわ
定員 15名(高校生以上) 参加費 2,000円
講師 千貝 弘さん(千貝工芸)
持ち物 作業しやすい服、筆記用具、飲み物

12/10 日

応募締切: ~12/5

創作・カルチャー



雑木でつくる クリスマスオブジェ

クリスマスの置物やオーナメントを木の質感を体験しながら作ります。自然木をヤスリ掛けで成形し、蜜蝋オイルで仕上げます。

時間 13:00~16:00 場所 さとびわ
定員 12名(中学生以上) 参加費 700円
講師 山本 丈志さん(Woodcraft NIO)
持ち物 エプロン、作業しやすい服、飲み物

12/16 土

応募締切: ~12/5

創作・カルチャー



アイシングクッキーで クリスマスオーナメントづくり

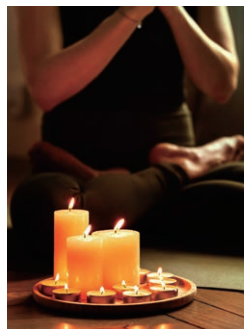
米粉のクッキーにアイシングをして、かわいくておいしいクリスマス飾りを作ります。

時間 10:00~12:00 場所 さとびわ
定員 15名(中学生以上) 参加費 1,500円
講師 保立 和恵さん(Kafuu.)
持ち物 エプロン、三角巾、手を拭くタオル、飲み物

12/17 日

応募締切: ~12/5

健康づくり



キャンドルヨガと 体に優しいインドのおやつ

非日常な空間で五感に優しい時間を一緒に過ごしてみましょ。おやつはバナナドーサとマサラチャイ。レシピと試食付きです。

時間 15:30~17:30 場所 さとびわ
定員 10名(大人向け) 参加費 1,500円
講師 山田 由美子さん
持ち物 運動しやすい服、飲み物、
ヨガマット(※レンタル有り、別途100円)

12/23 土

応募締切: ~12/5

創作・カルチャー



ハーブと稲わらでつくる お正月飾り

家族の健康や幸せを願ってお正月飾りを作ります。(直径25cm程度)

時間 10:00~12:00 場所 さとびわ
定員 8名(大人向け) 参加費 2,000円
講師 小野 舞子さん(小野装花店)
持ち物 作業しやすい服、飲み物

12/26 火

応募締切: ~12/19

創作・カルチャー



華やかな 卓上ミニ門松アレンジづくり

竹とドライフラワーなどの素材を使用し、卓上サイズの門松アレンジを2個作ります。

時間 10:00~12:00 場所 さとびわ
定員 15名(中学生以上) 参加費 1,500円
講師 石井 南さん(花工房Field Canvas)
持ち物 作業しやすい服、飲み物

キャンセル について

講座のお申し込みのキャンセルは、開催日より3日前までをお願い致します。

抽選 について

締切日の翌日に抽選を行い、当選者にも電話でご連絡します。抽選後に空席ができた場合は先着順で受付します。



多目的ホール・研修室の貸し出しを行っております

使用可能な器具についてはお問い合わせください。



多目的ホール(旧体育館)
1時間につき 400円(税込)

使用例 バスケット・バドミントン・ソフトテニス
ドローンの操縦・各種トレーニングなど



研修室1(旧音楽室) 1時間につき130円(税込)

使用例 サークル・楽器演奏・研修・書類づくりなど

研修室2(旧家庭科室) 1時間につき160円(税込)

使用例 料理教室・郷土料理作りなど

研修室3(旧技術室) 1時間につき200円(税込)

使用例 創作活動・研修・朗読会など

研修室4(旧理科室) 1時間につき160円(税込)

使用例 草木染め・陶芸など



暖房設備(研修室1~4)
1時間につき+90円(税込)