




上新城ゆりの会

春よ恋い、つるし飾り展

上新城の婦人グループ「ゆりの会」の皆さんが作ったつるし飾りを展示します。家族の健康や我が子の成長を願って作る"つるし飾り"、その可愛いモチーフのひとつひとつに優しく深い想いが込められています。

日時 2月3日(土) ~ 3月20日(水)まで
10:00~18:00

場所 さとぴあ 玄関展示ホール

自由観覧



休館のお知らせ

2月14日(水)は
設備点検のため
休館となります



令和6年度 援農ボランティア

ボランティア・受入農家を大募集!!

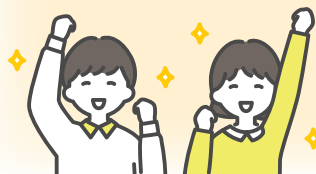


作業内容 種まき、収穫、袋づめ、草とり、など農作業の補助

場所 秋田市内の農家の田んぼや畑

- 活動はボランティアさんの希望する日時でOK!
- 短時間の参加も大歓迎!
- 農作業で気分リフレッシュ!

- 人手が欲しい方
- 市民と交流したい方♪
- 緊急で人手が欲しいときも対応します!



応募条件

高校生以上
グループ・団体での登録も
可能です

応募条件

秋田市内の農家



ボランティア・受入農家
合同オリエンテーション
参加申込受付中!

3/2(土) 10:30~12:00

お申込は
2/25(日)まで

開催場所: 秋田市役所3F センターズ洋室4

お申込・お問合せ: E-mail/ennou@satopia.akita.jp
TEL/018-893-3412(10時~18時)



スマホからの
お申し込みは
こちら!





今日の講座

2024年
2月

お申し込み・お問い合わせはお電話で **018-893-3412** (受付時間/10:00~18:00)

2/11 日

募集終了

料理体験



おうちで発酵食品 キムチ漬け&塩麴とその活用法

ヤンニョムからつくる本格キムチ漬けと、塩麴を活用したレシピを作り、試食します。

時間 10:00~13:00 場所 さとびあ
定員 12名(高校生以上) 参加費 1,300円
講師 宮腰 紀子さん
持ち物 エプロン、三角巾、手を拭くタオル、飲み物、タッパー

2/12 月・19 月

創作・カルチャー

応募締切: ~2/6



つるし飾りづくり講座<全2回>

家族の健康を願う「つるし飾り」を学んで作ります。2週連続、2回で完成の講座です。

時間 13:00~15:00 場所 さとびあ
定員 12名(大人向け) 講師 ゆりの会
参加費 800円(1回目のみ)
持ち物 作業しやすい服装、飲み物

2/18 日

応募締切: ~2/13

健康づくり



自然な睡眠力を引き出すヨガと 身体に優しいおやつ

補助道具に体をゆだね、心身をリラックスさせる「リストラティブヨガ」の体験と、リラックス効果のある栄養素が豊富な「お芋の蒸しパン」の作り方を学びます。

時間 13:30~16:00 場所 さとびあ
定員 8名(大人向け) 参加費 1,500円
講師 山田 由美子さん(ヨガインストラクター)
持ち物 運動しやすい服、飲み物、ヨガマット(レンタル有り、別途100円)

2/23 金

応募締切: ~2/13

農業体験



雪の下キャベツ収穫と 味噌たんぽづくり

雪の下キャベツの収穫体験後、味噌つけのぎりたんぽを作り、試食します。

時間 10:00~12:30 場所 重松の家
定員 15名 講師 佐藤 重博さん、祐子さん
参加費 大人1,200円、小学生以下900円
持ち物 防寒着、防寒長靴または雪用ブーツ、防寒手袋、飲み物

2/27 火

応募締切: ~2/20

創作・カルチャー



春のプランツギャザリング 苔玉づくり

リーフや花苗を組み合わせた華やかな寄せ植えを苔玉にアレンジします。根を付けたままなので長く楽しめるのが特徴です。

時間 10:00~12:00 場所 さとびあ
定員 15名(高校生以上) 参加費 2,700円
講師 石井 南さん(花工房Field Canvas)
持ち物 作業しやすい服装、エプロン、飲み物

キャンセル
について

講座のお申し込みのキャンセルは、開催日より3日前までお願い致します。



抽選
について

締切日の翌日に抽選を行い、当選者の方にのみ電話でご連絡します。抽選後に空席がでた場合は先着順で受付します。

冬休みの課題に♪利用してみませんか？



多目的ホール(旧体育館) 1時間につき 400円(税込)

使用例 バスケット・バドミントン・ソフトテニス・ドローンの操縦
各種トレーニング など



研修室1(旧音楽室) 1時間につき130円(税込)

使用例 サークル・楽器演奏・研修・書類づくり など

研修室2(旧家庭科室) 1時間につき160円(税込)

使用例 料理教室・郷土料理作り など

研修室3(旧技術室) 1時間につき200円(税込)

使用例 創作活動・研修・朗読会 など

研修室4(旧理科室) 1時間につき160円(税込)

使用例 草木染め・陶芸 など



暖房設備(研修室1~4)

1時間につき
+90円(税込)

各研修室で使用・貸出が可能な器具についてはお問い合わせください。秋田市公共施設予約システムからの事前予約もご利用できます。